

A NYUGAT-MECSEKI KUTATÁSOK TÁRSADALMI KÖRNYEZETE



JÖVŐNK BIZTONSÁGA, A JELEN
FELELŐSSÉGE!

2022



RHK
RADIOAKTÍV HULLADÉKOKAT KEZELŐ KFT.

Tisztelt olvasó!

A Radioaktív Hulladékokat Kezelő Kft. (RHK Kft.) egyik legfontosabb feladata, hogy olyan befogadó környezetet találjon a nagy aktivitású és hosszú felezési idejű radioaktív hulladékok számára, mely alkalmas lehet egy mélységi geológiai tároló létesítésére. Ezáltal szavatolható ezen hulladékok biztonságos, végleges elhelyezése. Egy ilyen kutatás során a jövőben várható társadalmi-gazdasági hatások vizsgálata is elengedhetetlen. Ezért 2021-ben az RHK Kft. megrendelésére a Pécsi Tudományegyetem Természettudományi Kar Földrajzi és Földtudományi Intézet több száz oldalas tanulmányt készített, amely a nyugat-mecseki kutatási területen és térségében vázol fel lehetséges forgatókönyveket attól függően, hogy a tervezett tároló megépül-e vagy sem. A brosúra, melyet most kezében tart, röviden bemutatja ennek a térségnek a társadalmi-gazdasági szerkezetét és előrevetíti, hogy milyen hatásokkal járna, ha itt épülne meg a tároló.

A térség bemutatása

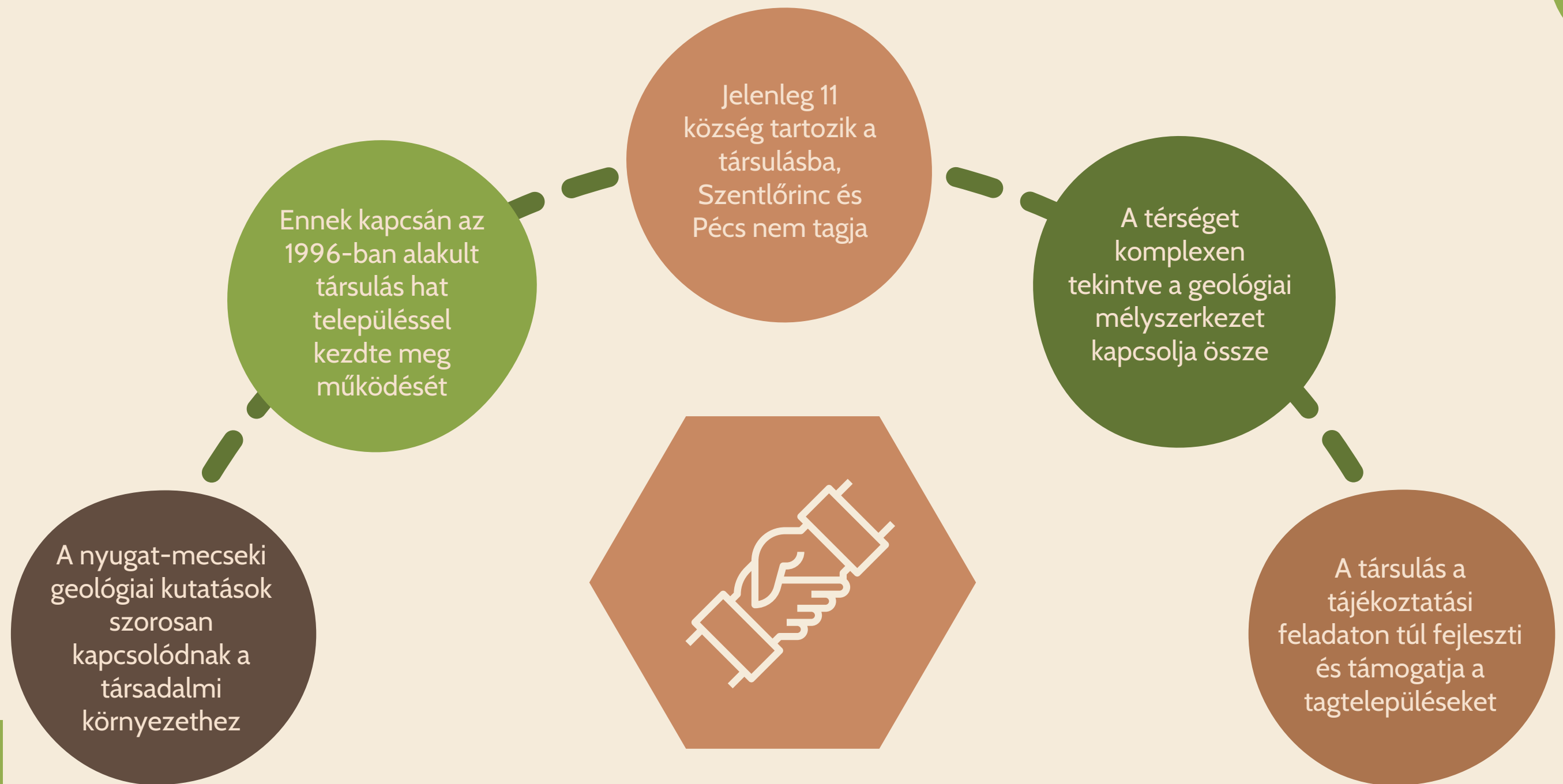


A vizsgált térség részét képezik a geológiai kutatólétesítményekkel érintett települések, az NYMTIT tagtelepülései, valamint a kutatási területhez legközelebb elhelyezkedő nagyváros



A társulás

2



Nyugat-Mecseki Társadalmi Információs Ellenőrzési és Településfejlesztési Önkormányzati Társulás (NYMTIT)

A térség településszerkezete



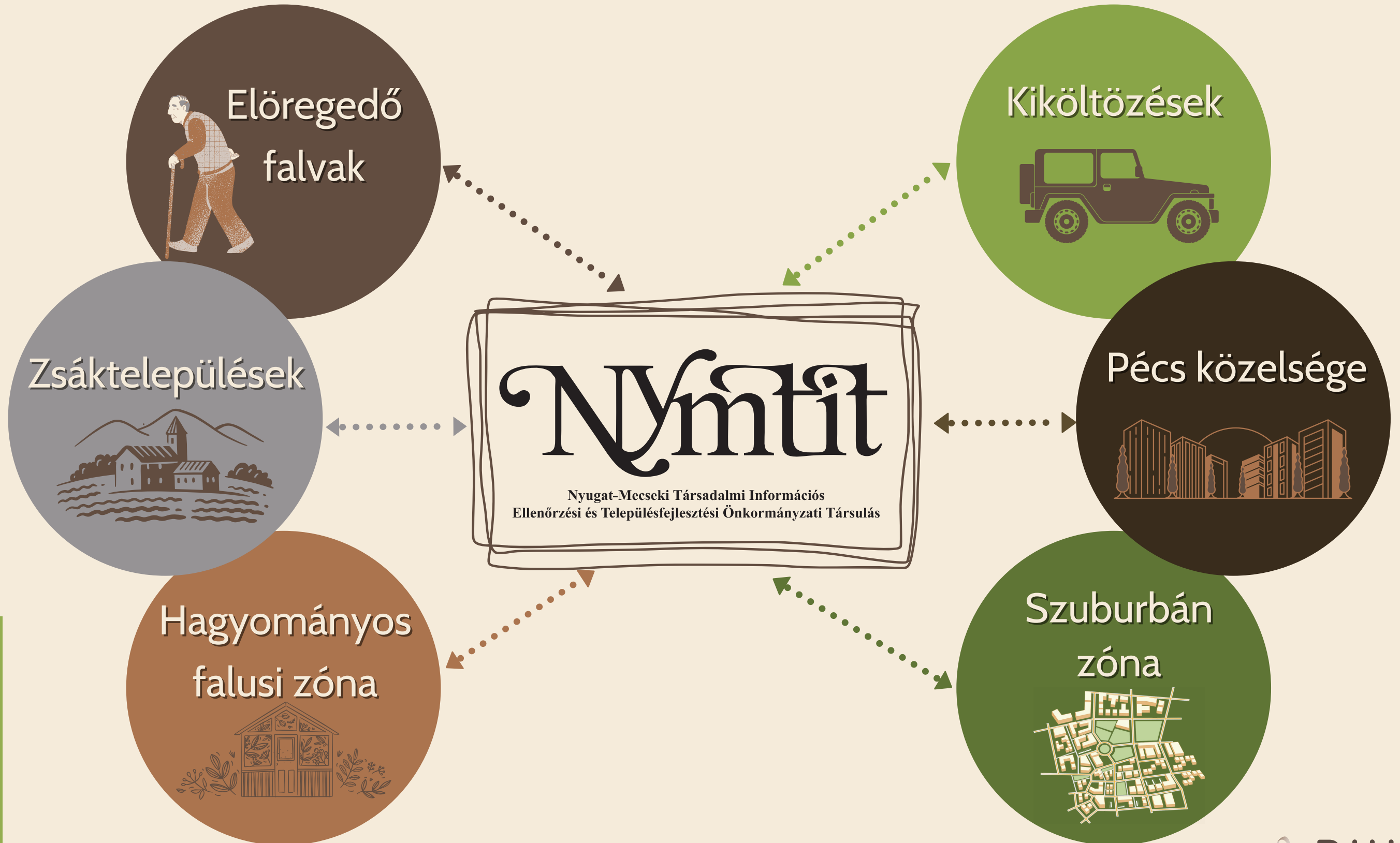
Széttagolt népesség

Aprófalvas térség, magas külterületi lakosság

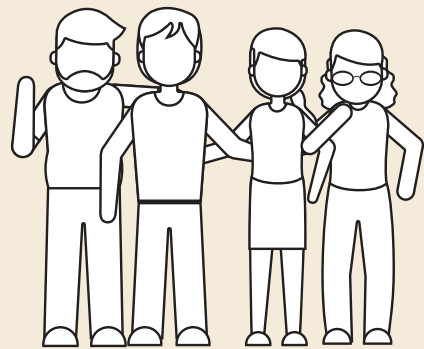
Változatos jellegű és funkciójú külterületek, szórványok

Belterület	Külterület jellege	
● Központi belterület, településközpont	● Egyéb lakóhely	● Üdülőhely, üdülőként használt hétvégi ház, prэшáz
● Egyéb belterület	● Mezőgazdasági jellegű lakótelep, illetve lakóhely	● Szociális otthon, intézmény
	● Forgalmi település	● Üzemi (ipari) szolgálati vagy készenléti lakás
		● Egyéb külterület

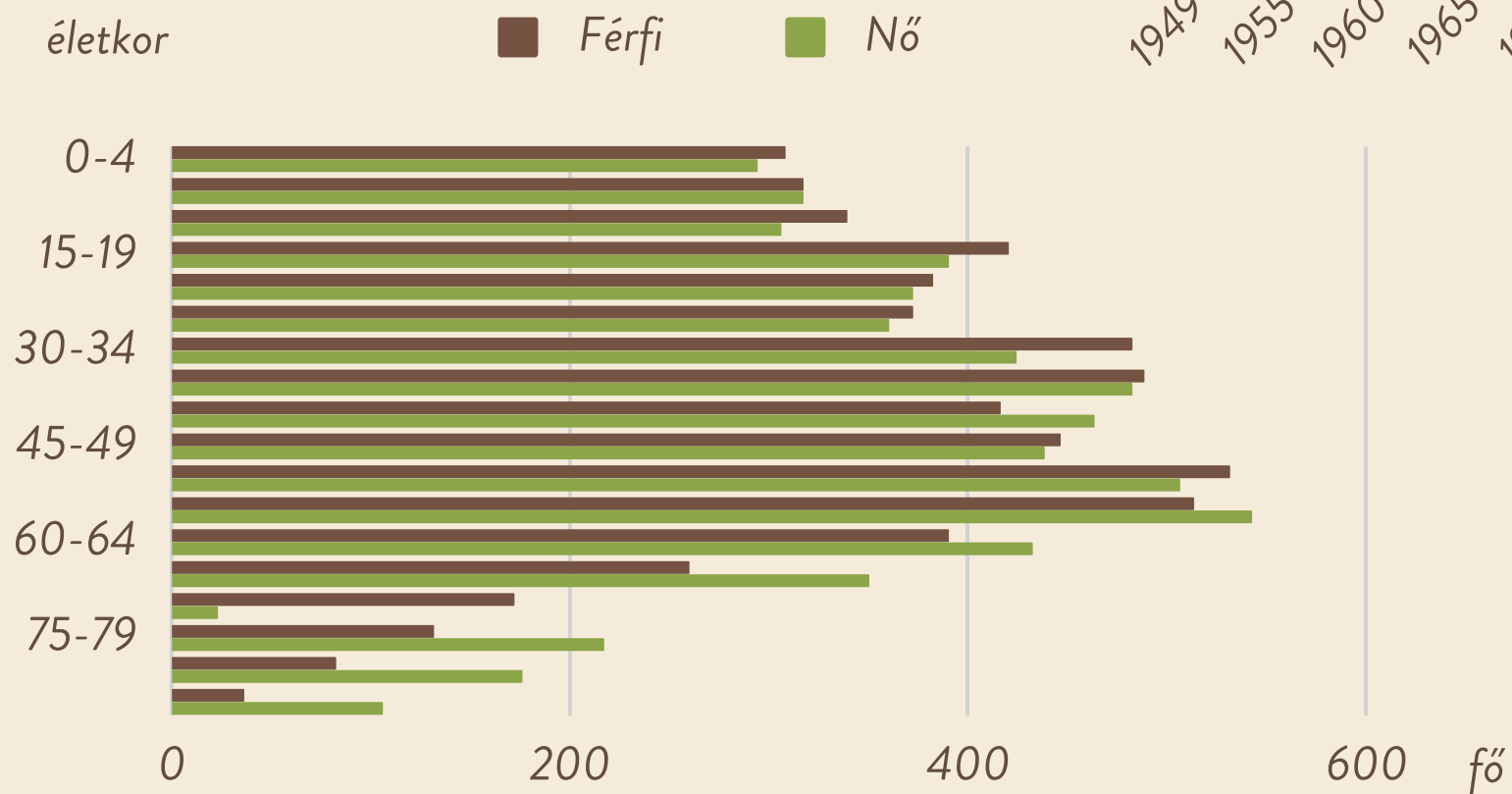
A kétosztatú térség



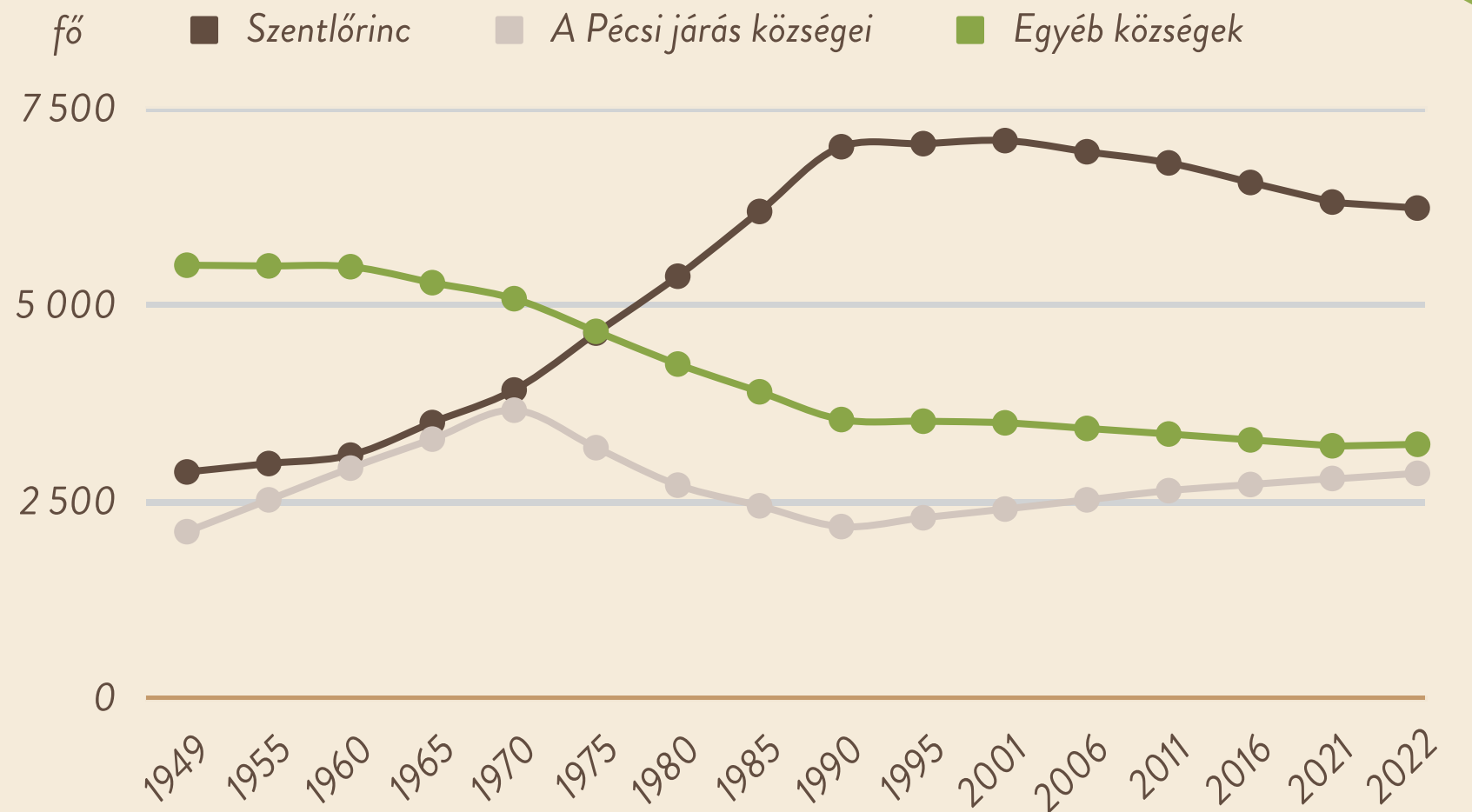
A térség demográfiai szerkezete



A térség lakosságának száma nemek szerint



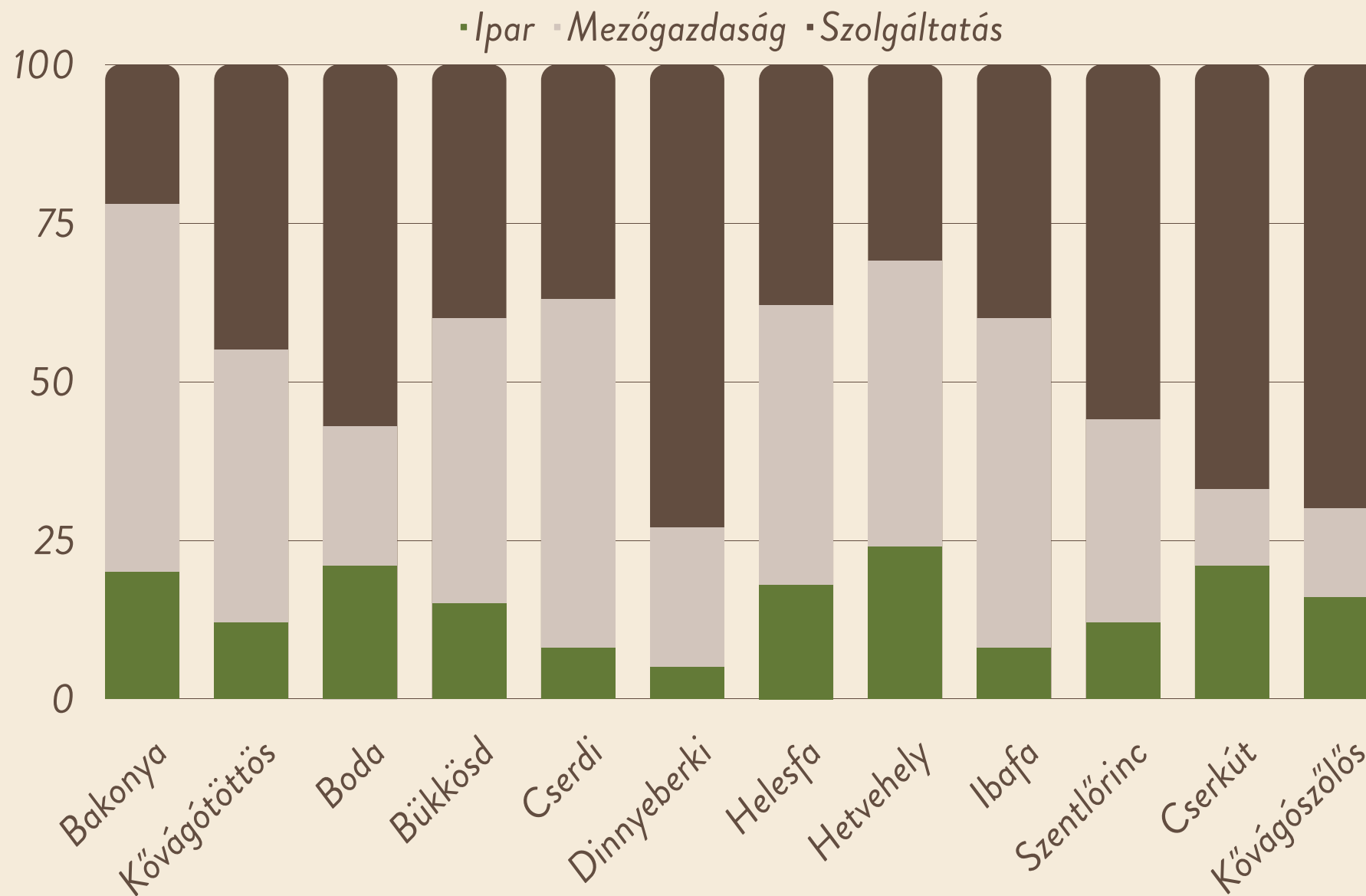
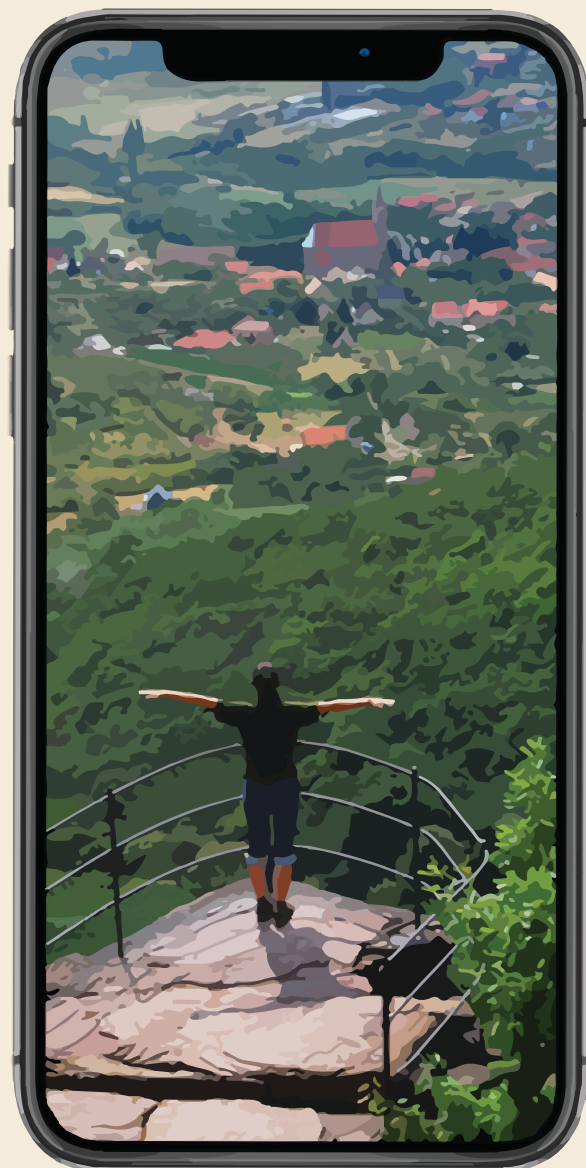
Állandó népesség



Jelenleg: 11 500 lakos

Gazdasági szerkezet

Fejlődő turizmus



Nagy foglalkoztatók hiánya – országosnál magasabb munkanélküliség



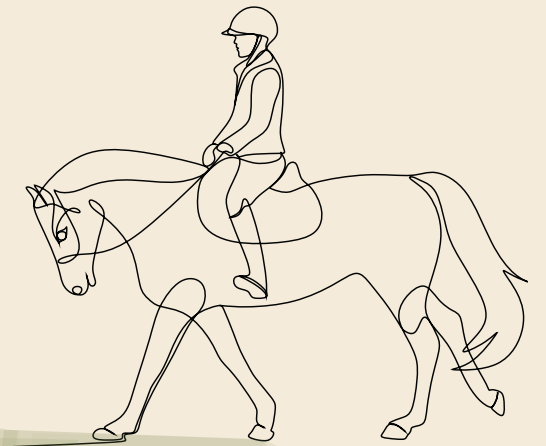
Kisvállalkozások jelenléte, mező- és erdőgazdálkodás nagyobb súlya

A térség turizmusa

7



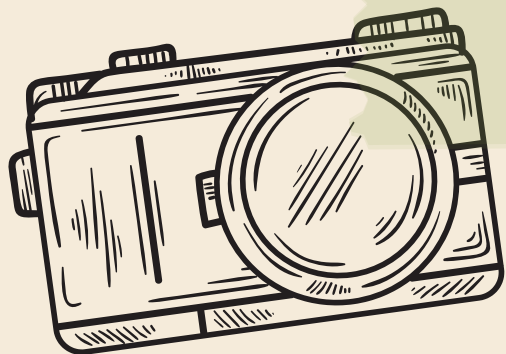
A turizmus legfontosabb alapja az a természeti táj, mely összeköti a településeket



A táji adottságok kiváló lehetőséget nyújtanak az aktív turizmus fejlődésének

A kulturális látnivalók közül kiemelkednek az Árpád-kori műemlékek

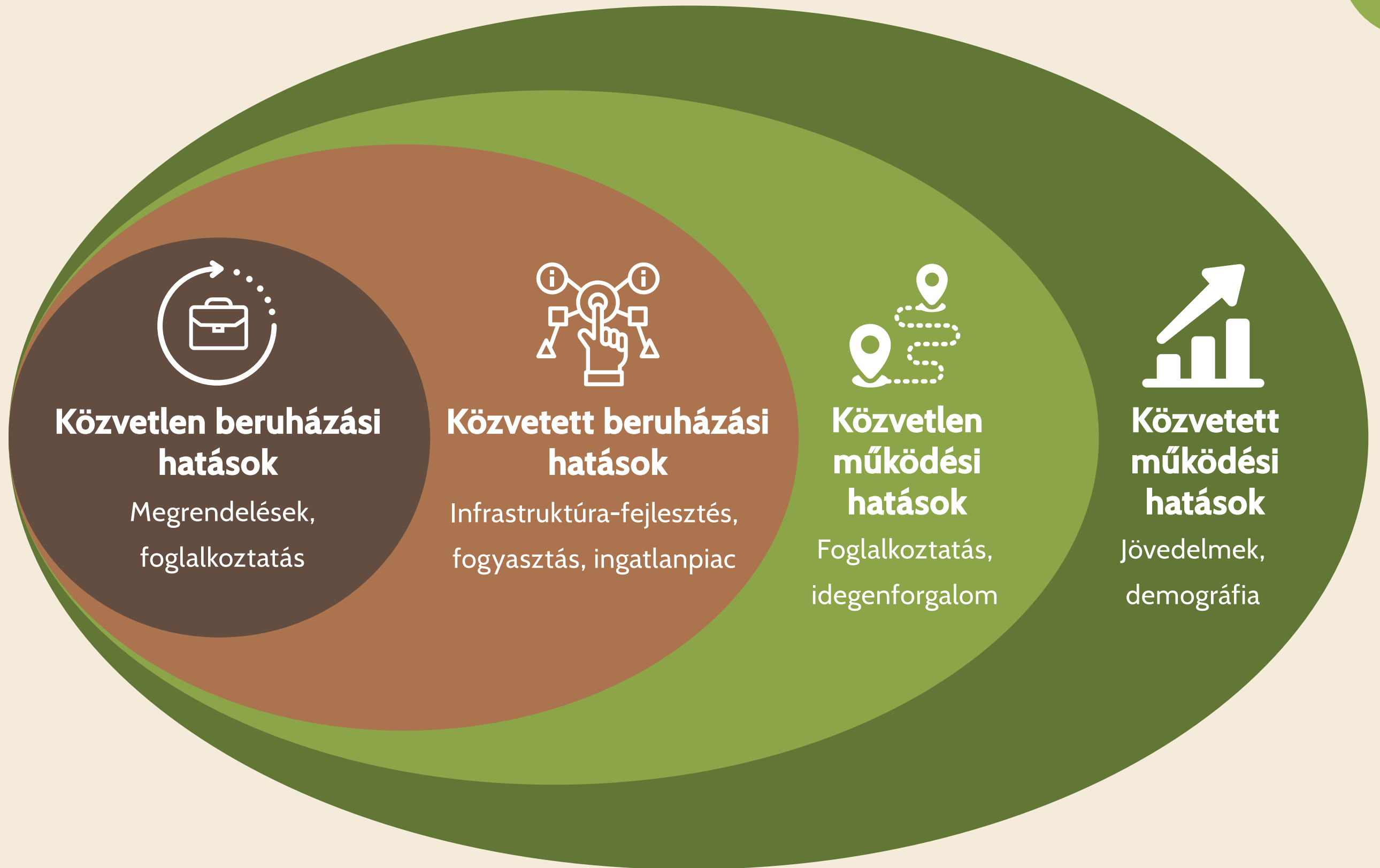
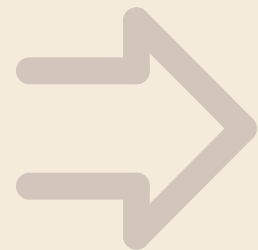
Kiemelkedő rendezvényturisztikai központ a Bükkösi Ökopark



A tervezett beruházások időbeli ütemezése



A program hatásrendszere



Hatások I.



■ 5 Mrd Ft árbevétel a megyei vállalkozásoknak a kutatások eddigi lezárult szakaszában

■ Évi 100 M Ft árbevétel a működés időszakában – érintett ágazatok: építőipar, fuvarozás, kereskedelem

■ Mintegy 80 munkahely a működési időszakban

■ Az ágazatban a térségi átlagot jelentősen meghaladó bérek érhető el

■ Az elkészült létesítmények nem zavarják meg a táj esztétikáját

■ A létesítmény látogatóközpontja nemzetközi jelentőségű új attrakciót jelenthet

A beruházási időszakban megélénkül a bérelhető ingatlanok iránti kereslet

A létrejött munkahelyek és a települések dinamikus fejlődése miatt az új ingatlanok utáni kereslet tartósan magas maradhat

A létesítmény működése kapcsán nem várható a helyi ingatlanok leértékelődése

A beruházás időszakában ideiglenesen megnövekedhet a népesség

Az önkormányzati társulásba tartozó települések jelenleg is évi 194 M Ft-ot meghaladó támogatást fordíthatnak településfejlesztési célokra

Ingatlanpiac

A beruházás csak közvetetten érinti a térség demográfiai viszonyait

Demográfia

Településfejlesztés

Az önkormányzatok közvetlen támogatása a működési szakaszban eléri majd az évi 1 Mrd Ft-ot

A sikeres településfejlődés egyre tovább fokozhatja a Pécsről történő kiköltözést a térségbe

A beruházáshoz kapcsolódó infrastruktúra-fejlesztések könnyebbé teszik a települések életét

Pécsi hatások

12



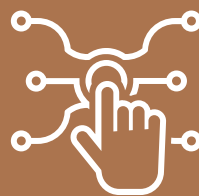
2021-ig 5 Mrd Ft
árbevétel a
kutatások kapcsán
pécsi cégeknek



Növekvő helyi
adóbevételek



A látogató-
központhoz
kapcsolódóan
növekvő kereslet
a szálláshelyek iránt



A helyi vállalkozások
fejlődése,
minőségbiztosítási
eljárások terjedése



A társulás térségének
szorosabb integrálása az
agglomerációba, az
elérhetőség javulása



Évi 300 M Ft
többletbevétel a
vársoban



K+F+I együttműködés a PTE különböző
intézeteivel, vonzó nemzetközi képzési
programok az adott szakterületen



Ha többet szeretne megtudni a radioaktív hulladék-kezelésről, látogasson el a bátaapáti látogatóközpontunkba vagy a paksi bemutatótermünkbe!

A részletekről tájékozódjon, érdeklődjön az alábbi elérhetőségek egyikén:

<https://rhk.hu/latogatas>

latogatas@rhk.hu

06/75-519-567

JÖVŐNK BIZTONSÁGA, A JELEN FELELŐSSÉGE!



Felelős kiadó: dr. Kereki Ferenc

<https://rhk.hu>

rhk@rhk.hu

2022